

売戸建住宅

5SLDK 134.63㎡

近鉄名古屋線

白塚駅 徒歩11分

《白塚町 戸建て》

伊勢鉄道「河芸」駅 徒歩21分
近鉄名古屋線「豊津上野」駅 徒歩20分

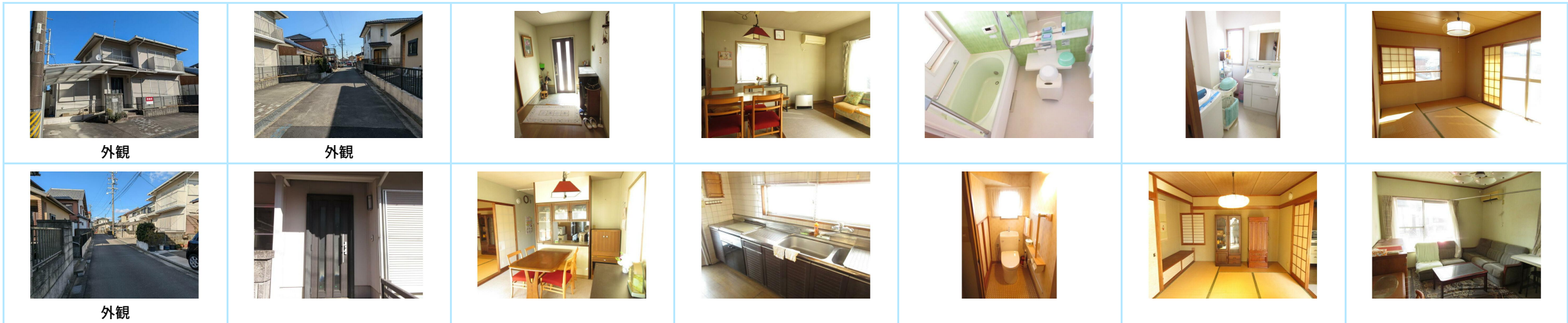
周辺環境

マックスバリュ津東店まで1380m, SENO PARK津まで1520m, スーパービバホーム津白塚店まで1337m, スギ薬局白塚店まで1558m, 津市立白塚小学校まで1952m, さくら保育園まで580m, 医療法人吉田クリニックまで2567m, 津小川郵便局まで1458m



略図
間取図 (平面図)

価格	850万円		
所在地	津市白塚町1080-189 (地番)		
構造・規模	軽量鉄骨造 2階建	建物面積	134.63㎡
土地面積	(公簿) 193.38㎡	私道負担面積	
土地権利	所有権		
用途地域	1種低層		
地目	宅地	都市計画	市街化区域
建ぺい率	60%	容積率	100%
築年月	1985年09月	駐車場	
現況	空家	引渡可能時期	相談
備考	南西4.0m 公道 接面14.1m 地勢：平坦		
設備特徴	追焚機能, 浴室乾燥機, 浴室に窓あり, トイレ2ヶ所, 温水洗浄便座, シャワー付洗面化粧台, 3口以上コンロ, IHクッキングヒーター, 都市ガス, 出窓, 電気, 上水道, 浄化槽, 掘ごたつ, 庭, 主要採光面：南西向き, IT重説対応物件, 閑静な住宅街		



※この図面はATBBの物件情報の一部を抜粋して掲載しております。(現況優先) ※入居日・引渡日変更や付帯条件、別途料金が発生する場合がありますのでご確認ください。

三重県知事免許 (1) 第3664号

(株)伊藤不動産

〒514-0102 三重県津市栗真町屋町1657-2

TEL **059-232-8820**
FAX **059-232-8819**

客付会社様へ

手数料 分かれ

取引態様 一般媒介

情報公開日