

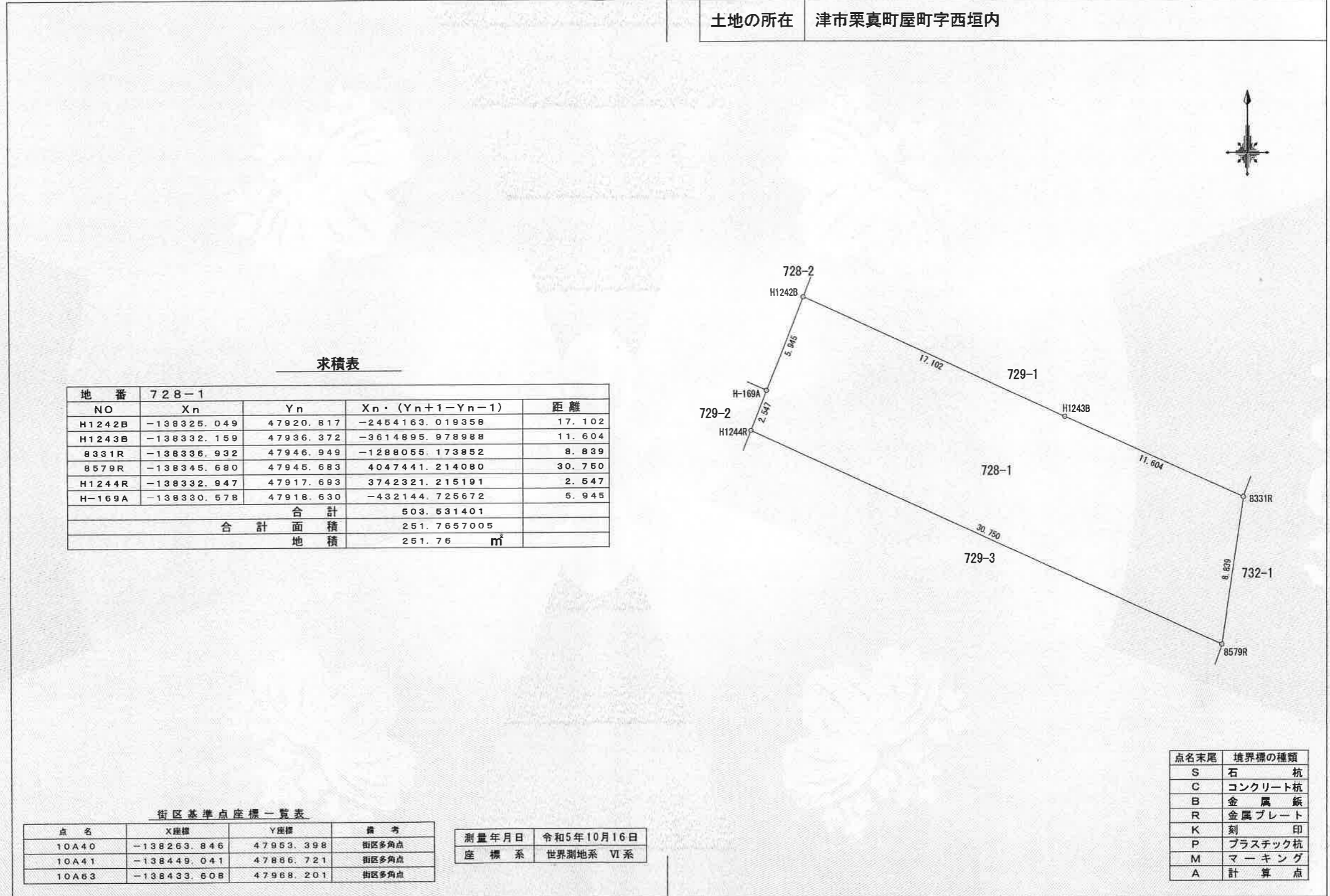
令和6年4月5日
これは図面に記録されている内容を証明した書面である。
津地方法務局

登記官

田代尚昌



地番	728-1	地積測量図
土地の所在	津市栗真町屋町字西垣内	



求積表

地番	728-1			
NO	X _n	Y _n	X _n · (Y _{n+1} - Y _{n-1})	距離
H1242B	-138325.049	47920.817	-2454163.019358	17.102
H1243B	-138332.159	47936.372	-3614895.978988	11.604
8331R	-138336.932	47946.949	-1288055.173852	8.839
8579R	-138345.680	47945.683	4047441.214080	30.750
H1244R	-138332.947	47917.693	3742321.216191	2.547
H-169A	-138330.578	47918.630	-432144.725672	5.945
合計			503.531401	
合計面積			251.7657005	
地積			251.76	m ²

街区基準点座標一覧表

点名	X座標	Y座標	備考
10A40	-138263.846	47953.398	街区多角点
10A41	-138449.041	47866.721	街区多角点
10A63	-138433.608	47968.201	街区多角点

測量年月日	令和5年10月16日
座標系	世界測地系 VI系

点名末尾	境界標の種類
S	石杭
C	コンクリート杭
B	金属板
R	金属プレート
K	刻印
P	プラスチック杭
M	マーキング
A	計算点

作成者	津市西丸之内21番19号	計画機関	津地方法務局	縮尺	1/250
	公益社団法人 三重県公共嘱託登記土地家屋調査士協会		(不動産登記法第14条第1項地図作成作業)		
	代表理事 小林 邦光				
	(令和6年1月22日作成)				