

登記年月日：令和6年3月21日

これは図面に記録されている内容を証明した書面である。
令和6年6月28日
津地方法務局

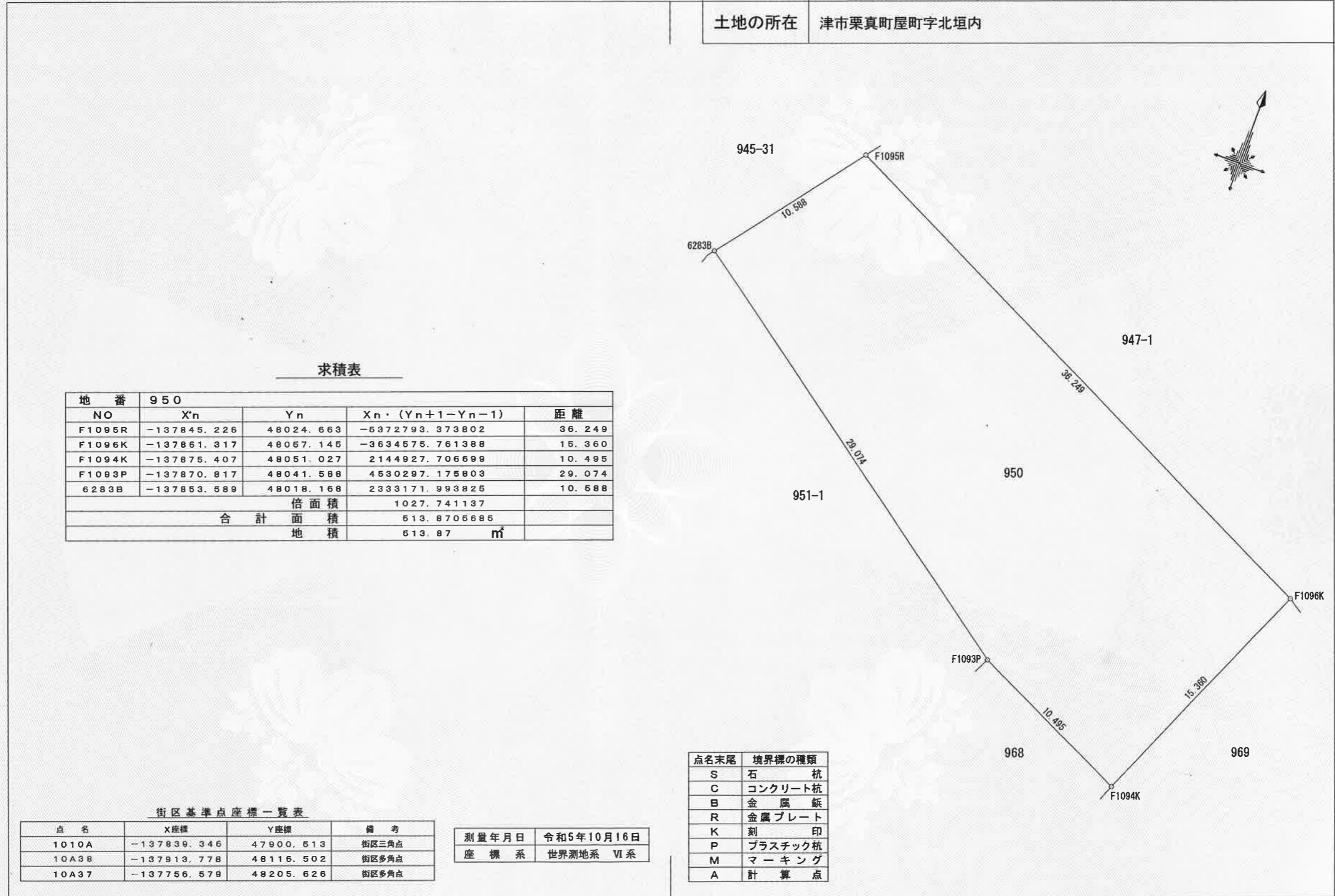
登記官

田代尚昌



地番	950
土地の所在	津市栗真町屋町字北垣内

地積測量図



求積表

地番	950			
NO	X _n	Y _n	X _n · (Y _{n+1} - Y _{n-1})	距離
F1095R	-137845.226	48024.663	-5372793.373802	36.249
F1096K	-137861.317	48057.145	-3634575.761388	15.360
F1094K	-137875.407	48051.027	2144927.706699	10.495
F1093P	-137870.817	48041.588	4530297.175803	29.074
6283B	-137853.589	48018.168	2333171.993825	10.588
倍面積			1027.741137	
合計面積			513.8705685	
地積			513.87	m ²

街区基準点座標一覧表

点名	X座標	Y座標	備考
1010A	-137839.346	47900.513	街区三角点
10A38	-137913.778	48116.502	街区多角点
10A37	-137756.579	48205.626	街区多角点

測量年月日	令和5年10月16日
座標系	世界測地系 VI系

点名末尾	境界標の種類
S	石 杭
C	コンクリート杭
B	金属 鉄
R	金属プレート
K	刻 印
P	プラスチック杭
M	マーキング
A	計算点

作成者 津市西丸之内21番19号
 公益社団法人 三重県公共嘱託登記土地家屋調査士協会
 代表理事 小林 邦光
 (令和5年12月26日 作成)

計画機関 津地方法務局
 (不動産登記法第14条第1項地図作成作業)

縮尺 1/250