

令和6年6月28日
 これは図面に記録されている内容を証明した書面である。
 津地方法務局

登記官

田代尚昌



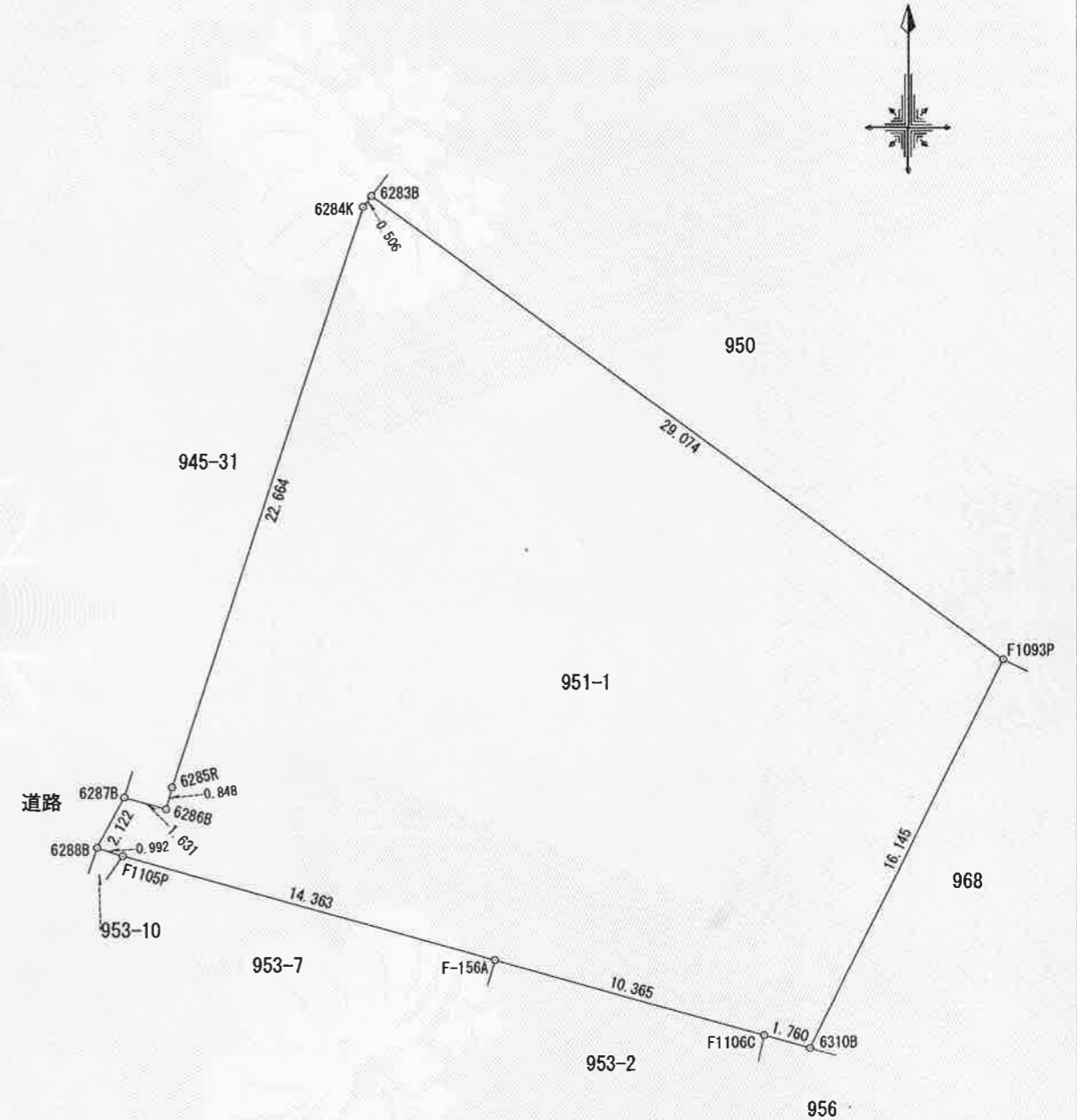
地番	951-1	地積測量図
土地の所在	津市栗真町屋町字北垣内	

求積表

地番	951-1			
NO	X _n	Y _n	X _n · (Y _{n+1} - Y _{n-1})	距離
6283B	-137853.589	48018.168	-3271265.666970	29.074
F1093P	-137870.817	48041.588	-2235299.556021	16.145
6310B	-137885.265	48034.381	1227316.743765	1.760
F1106C	-137884.784	48032.687	1609115.429280	10.365
F-156A	-137881.969	48022.711	3281590.862200	14.363
F1105P	-137878.068	48008.887	2035769.674020	0.992
6288B	-137877.753	48007.946	-8824.176192	2.122
6287B	-137875.883	48008.951	-355030.398725	1.631
6286B	-137876.328	48010.521	-247901.637744	0.848
6285R	-137875.511	48010.749	-1011592.624207	22.664
6284K	-137853.990	48017.858	-1022738.751810	0.506
倍面積			1139.897596	
合計面積			569.9487980	
地積			569.94	m ²

街区基準点座標一覧表

点名	X座標	Y座標	備考
1010A	-137839.346	47900.513	街区三角点
10A38	-137913.778	48116.502	街区多角点
10A37	-137756.579	48205.626	街区多角点



作成者	津市西丸之内21番19号 公益社団法人 三重県公共嘱託登記土地家屋調査士協会 代表理事 小林 邦光 (令和5年12月26日 作成)	計画機関	津地方法務局 (不動産登記法第14条第1項地図作成作業)	縮尺	1/250